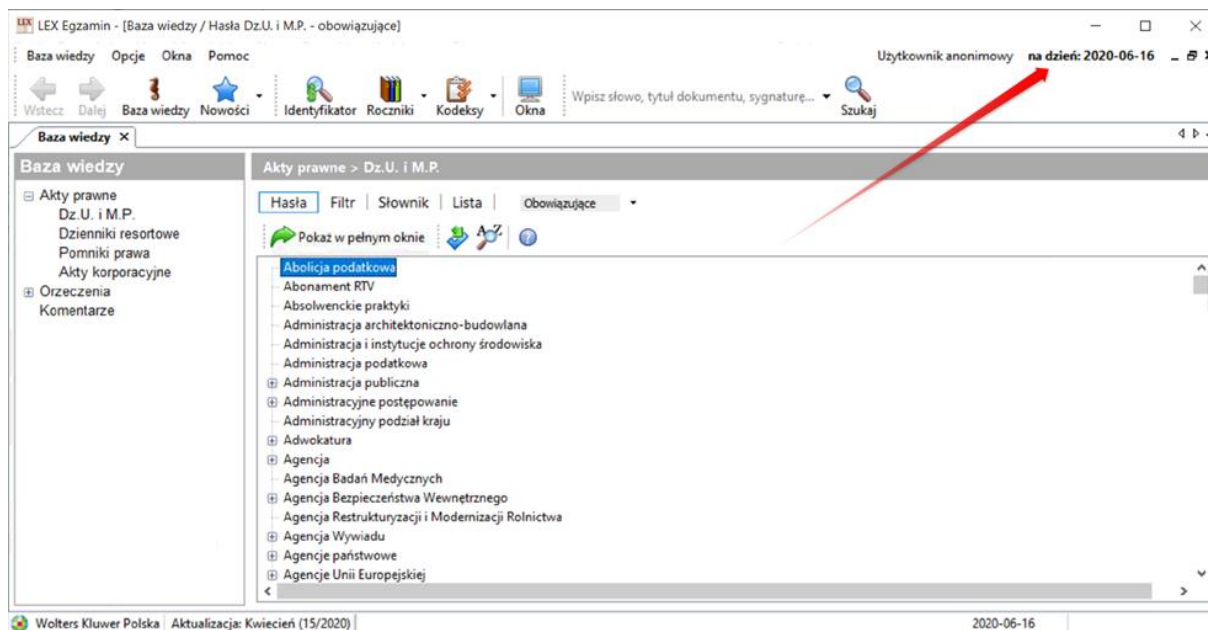


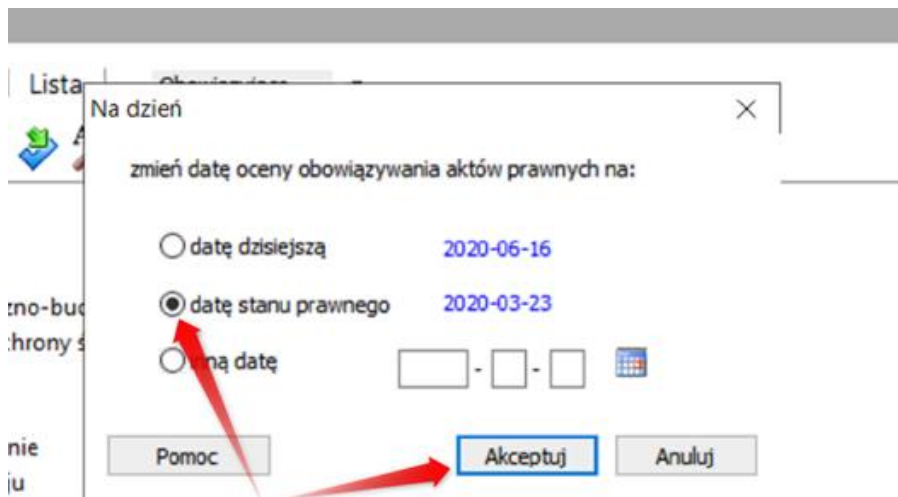
## Instrukcja ustawienia daty w LEX DVD w wersji na egzaminy zawodowe

W programie LEX DVD automatycznie ustawia się data dnia, w którym zostaje włączony.

W związku z tym prosimy, aby w czasie egzaminów zmienili Państwo datę na tą zgodną ze stanem prawnym t.j 23.03.2020r. W tym celu po uruchomieniu programu należy kliknąć w prawym górnym rogu na ikonkę ustawienia daty (screen poniżej).



Następnie należy wybrać datę stanu prawnego na 2020-03-23 oraz zaakceptować zmianę (screen poniżej).



Operację trzeba wykonać za każdym razem kiedy się uruchamia program.